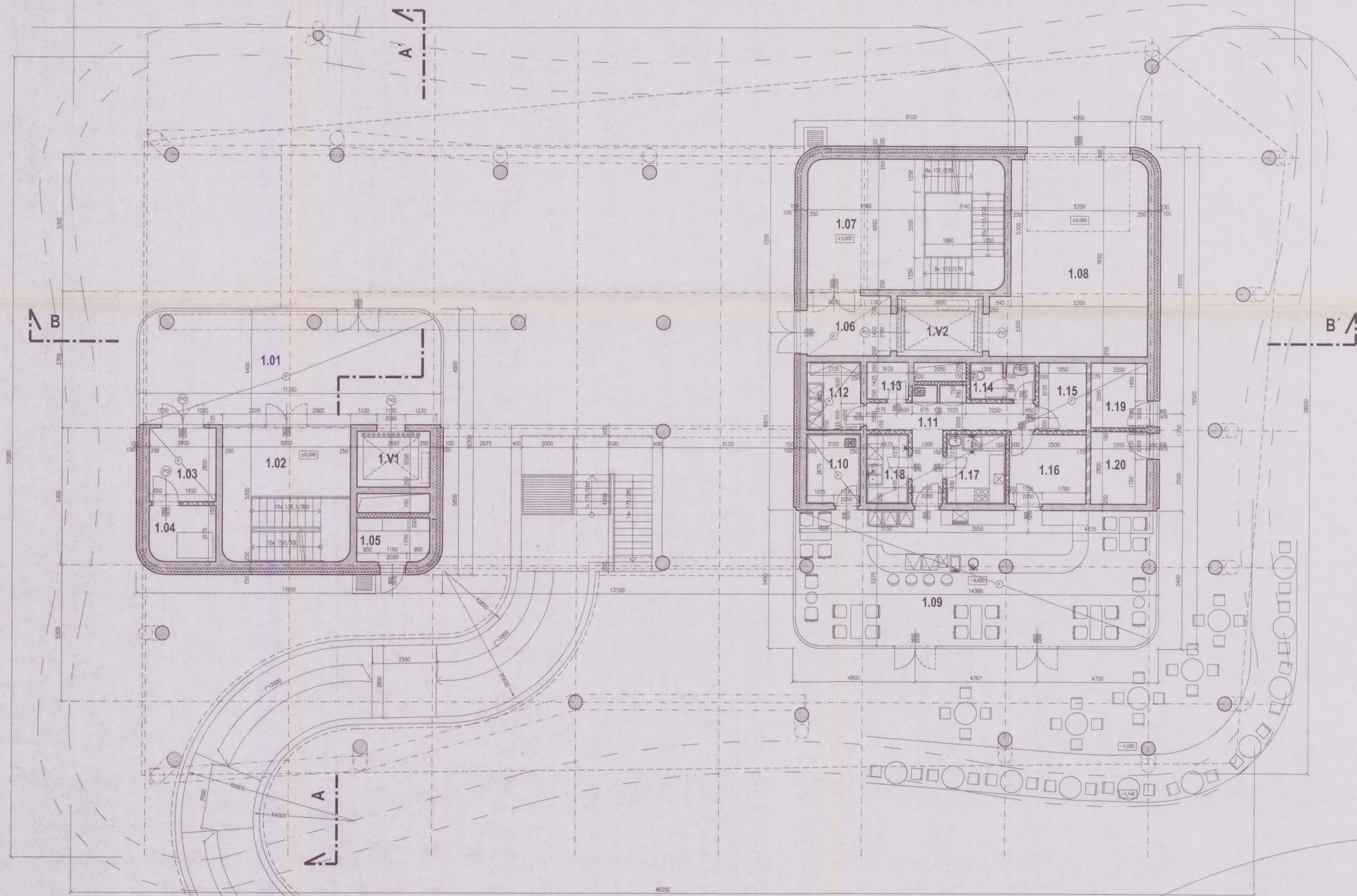


ČSPL

- LEGENDA MATERIÁLŮ:
- KONSTRUKCE ŽELEZOBETONOVÉ MONOLITICKÉ (PODROBNĚ VE STATICKÉ ČÁSTI)
 - ZDIVO Z OHEL POROTHERM 19 AKU NA MALTU VÁPENOCMENTOVOU M100
 - ZDIVO Z OHEL POROTHERM 12,5 P4,0 NA MALTU VÁPENOCMENTOVOU M100
 - ZDIVO Z OHEL POROTHERM 14 P4,0 NA MALTU VÁPENOCMENTOVOU M100
 - ZDIVO Z OHEL POROTHERM 8 P4,0 NA MALTU VÁPENOCMENTOVOU M100
 - TEPELNÁ ISOLACE - PARAMETRY A, B, VZ. SKLADBY KONSTRUKCE
 - DVEŘE S POŽÁRNÍ ODOLNOSTÍ
 - PODHLADY

| Tabulka místností | | | | | | |
|-------------------|-------------------------------------|-------------|-------------------|-----------------------------------|-----------------------------------|----------|
| Číslo | Jméno | Plocha [m²] | Podlaha | Stěny | Strop | Poznámka |
| 1.01 | VSTUPNÍ HALA | 51,27 | SPALIKOVÁ DLÁŽBA | OMITKA VÁPENÁ DVOLVRSTVÁ STĚRKOVÁ | PODHLAD | |
| 1.02 | SCHODIŠTĚ 1 | 10,42 | TERACO | OMITKA VÁPENÁ DVOLVRSTVÁ STĚRKOVÁ | OMITKA VÁPENÁ DVOLVRSTVÁ STĚRKOVÁ | |
| 1.03 | SKLAD | 7,41 | BETON + NÁTER | OMITKA VÁPENÁ DVOLVRSTVÁ STĚRKOVÁ | PODHLAD | |
| 1.04 | TECHNICKÁ MÍSTNOST - NÁHRADNÍ ZDROJ | 5,08 | BETON + NÁTER | OMITKA VÁPENÁ DVOLVRSTVÁ STĚRKOVÁ | | |
| 1.05 | TECHNICKÁ MÍSTNOST - ROZKLDON | 4,77 | BETON + NÁTER | OMITKA VÁPENÁ DVOLVRSTVÁ STĚRKOVÁ | | |
| 1.06 | VSTUP | 7,96 | TERACO | OMITKA VÁPENÁ DVOLVRSTVÁ STĚRKOVÁ | PODHLAD | |
| 1.07 | SCHODIŠTĚ 2 | 22,94 | TERACO | OMITKA VÁPENÁ DVOLVRSTVÁ STĚRKOVÁ | OMITKA VÁPENÁ DVOLVRSTVÁ STĚRKOVÁ | |
| 1.08 | MANIPULAČNÍ PROSTOR | 43,2 | BETON + NÁTER | OMITKA VÁPENÁ DVOLVRSTVÁ STĚRKOVÁ | OMITKA VÁPENÁ DVOLVRSTVÁ STĚRKOVÁ | |
| 1.09 | INFOCENTRUM OBČERSTVENÍ | 73,95 | SPALIKOVÁ DLÁŽBA | OMITKA VÁPENÁ DVOLVRSTVÁ STĚRKOVÁ | PODHLAD | |
| 1.10 | UKLIDOVÁ KOMORA | 5,62 | KERAMICKÁ DLÁŽBA | KERAMICKÝ OBKLAD | PODHLAD | |
| 1.11 | CHOZBA | 11,81 | KERAMICKÁ DLÁŽBA | KERAMICKÝ OBKLAD | PODHLAD | |
| 1.12 | SKLAD POTRAVIN | 5,51 | KERAMICKÁ DLÁŽBA | KERAMICKÝ OBKLAD | PODHLAD | |
| 1.13 | SKLAD NÁROJŮ | 2,32 | KERAMICKÁ DLÁŽBA | KERAMICKÝ OBKLAD | PODHLAD | |
| 1.14 | WC ZAMĚSTNANCŮ | 3,63 | KERAMICKÁ DLÁŽBA | KERAMICKÝ OBKLAD | PODHLAD | |
| 1.15 | SATNA ZAMĚSTNANCŮ | 4,92 | PŘÍRODNÍ LINOLEUM | OMITKA VÁPENÁ DVOLVRSTVÁ STĚRKOVÁ | PODHLAD | |
| 1.16 | KANCELÁŘ | 8,09 | PŘÍRODNÍ LINOLEUM | OMITKA VÁPENÁ DVOLVRSTVÁ STĚRKOVÁ | PODHLAD | |
| 1.17 | PŘÍPRAVNA | 6,15 | KERAMICKÁ DLÁŽBA | KERAMICKÝ OBKLAD | PODHLAD | |
| 1.18 | UMÝVÁRNA STOLNÍHO NÁDOBÍ | 4,35 | KERAMICKÁ DLÁŽBA | KERAMICKÝ OBKLAD | PODHLAD | |
| 1.19 | ODPAD 1 | 5,5 | BETON + NÁTER | KERAMICKÝ OBKLAD | PODHLAD | |
| 1.20 | ODPAD 2 | 6,16 | BETON + NÁTER | KERAMICKÝ OBKLAD | PODHLAD | |
| 1.V1 | VÝTAH V1 | | | SJEDNOCUJÍCÍ BILÝ NÁTER | | |
| 1.V2 | VÝTAH V2 | | | SJEDNOCUJÍCÍ BILÝ NÁTER | | |

Celková plocha [m²]: 299,43



Tato dokumentace je poskytnuta pro provedení stavby
Datum: 29.05.2010
Vytvářeno stavebním úřadem
Městský úřad Děčín, odbor stavební úřad



| | | |
|------------|--------|--------|
| REVIZE Č.: | OBSAH: | DATUM: |
|------------|--------|--------|

TENTO VÝKRES JE DLE AUTORSKÉHO ZÁKONA MAJETKEM PROJEKTANTA, JEHO KOPIOVÁNÍ A ROZŠÍŘOVÁNÍ JE MOŽNO POUZE SE SOUHLASEM AUTORA

| | |
|---------------------|--|
| MÍSTO STAVBY: | OBJEKT ATLANTIK, UL. KARLA ČAPKA 200, DĚČÍN I |
| OBJEDNATEL: | STATUTÁRNÍ MĚSTO DĚČÍN, MIROVÉ NÁM. 1175/5, 405 38, DĚČÍN IV |
| ZÁSTUPCE INVESTORA: | VE VĚCECH SMLUVNÍCH - PRIMÁTOR ING. V. RAŠKA, VE VĚCECH TECHNICKÝCH - B. ŠTOŽICKÁ |
| PROJEKTANT: | PROJEKTOVÝ ATELIER PRO ARCHITEKTURU A POZEMNÍ STAVBY, s.r.o. BĚLEHRADSKÁ 199/70, 120 00, PRAHA 2, IČO: 45308616 TEL: 224 255 555, 222 512 997 FAX: 222 512 997 EMAIL: ATELIER@ATELIERTS.CZ |
| AUTORI: | Ing. arch. T. ŠANTAVÝ, Ing. arch. B. ŠVÁTKOVÁ, Ing. arch. S. HLADNÍK |
| ODPOV. PROJEKTANT: | ZPRACOVATEL ČÁSTI: Ing. arch. T. ŠANTAVÝ KRESLIL: Ing. arch. S. HLADNÍK KONTROLOVAL: R. JEŠINA Ing. arch. S. HLADNÍK |
| Č. ZAK.: | 068 035 29 00 |
| DATUM: | 11/2009 |
| POČET A4: | 8 |
| NÁZEV DWG: | PŮDORYS 2NP |
| MĚŘÍTKO: | 1:100 |
| STUPEŇ: | PRO STAVEBNÍ POVOLENÍ |
| PROFESE: | STAVEBNĚ-ARCHITEKTONICKÁ |
| NÁZEV DÍLA: | REVITALIZACE OBJEKTU "ATLANTIK" (KNIHOVNA/MULTIMEDIÁLNÍ CENTRUM) |
| Č. PŘÍLOHY: | SA/3 |